

Pielikums 10. Monitoringa vietu kartogrāfiskais materiāls

Eleja, Latraps



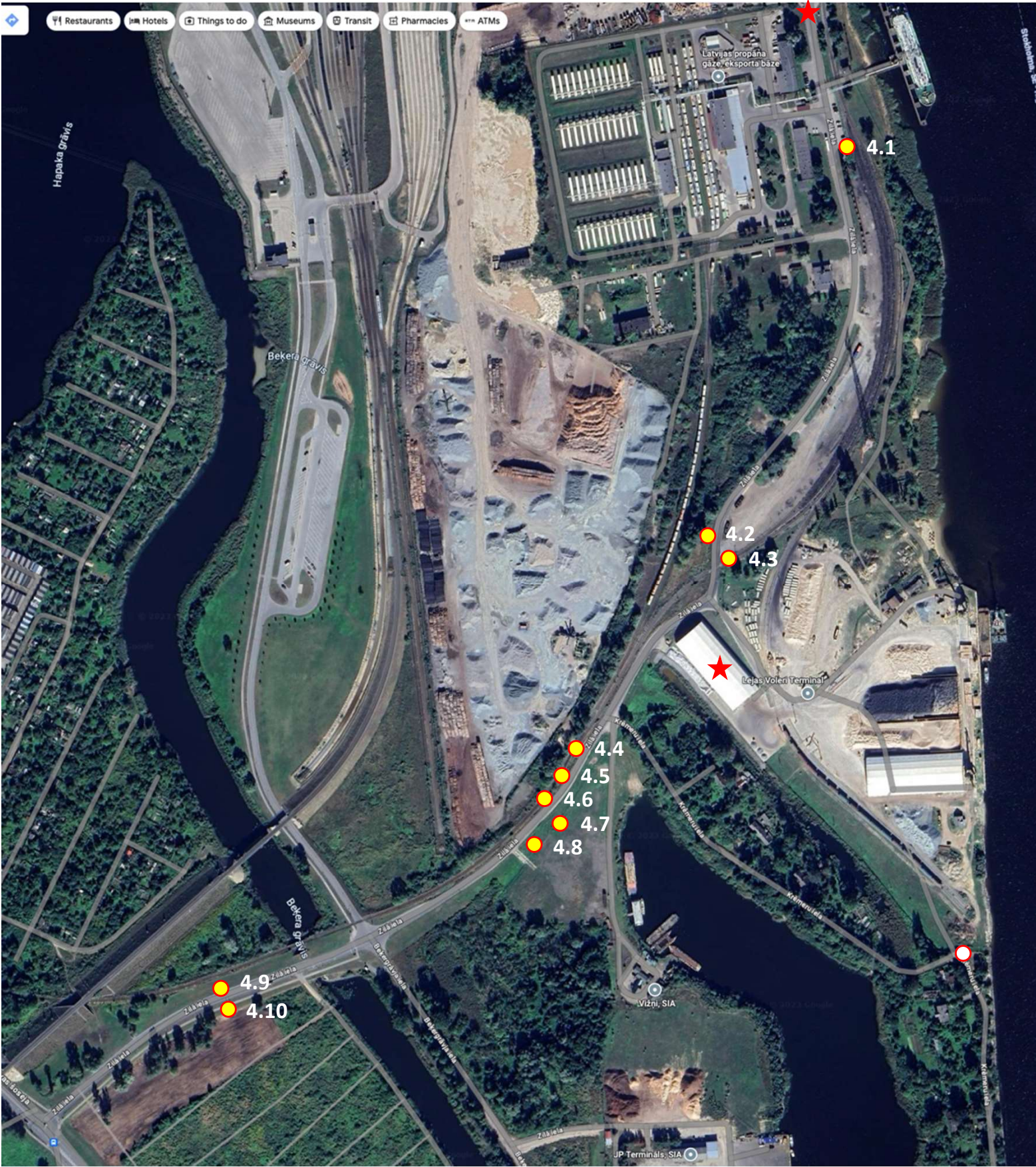
Ar zvaigznīti atzīmēta objekta atrašanās vieta. Ar dzeltenu aplīti atzīmēta attiecīgo paraugu ņemšanas vieta.

Iecava, Balticovo



100 m

Rīga, Voleri (ostas "KS Terminal", "Lejasvoleri")



50 m

Rīga, Vecmīlgrāvis, osta "Mīlgrāvis"



50 m

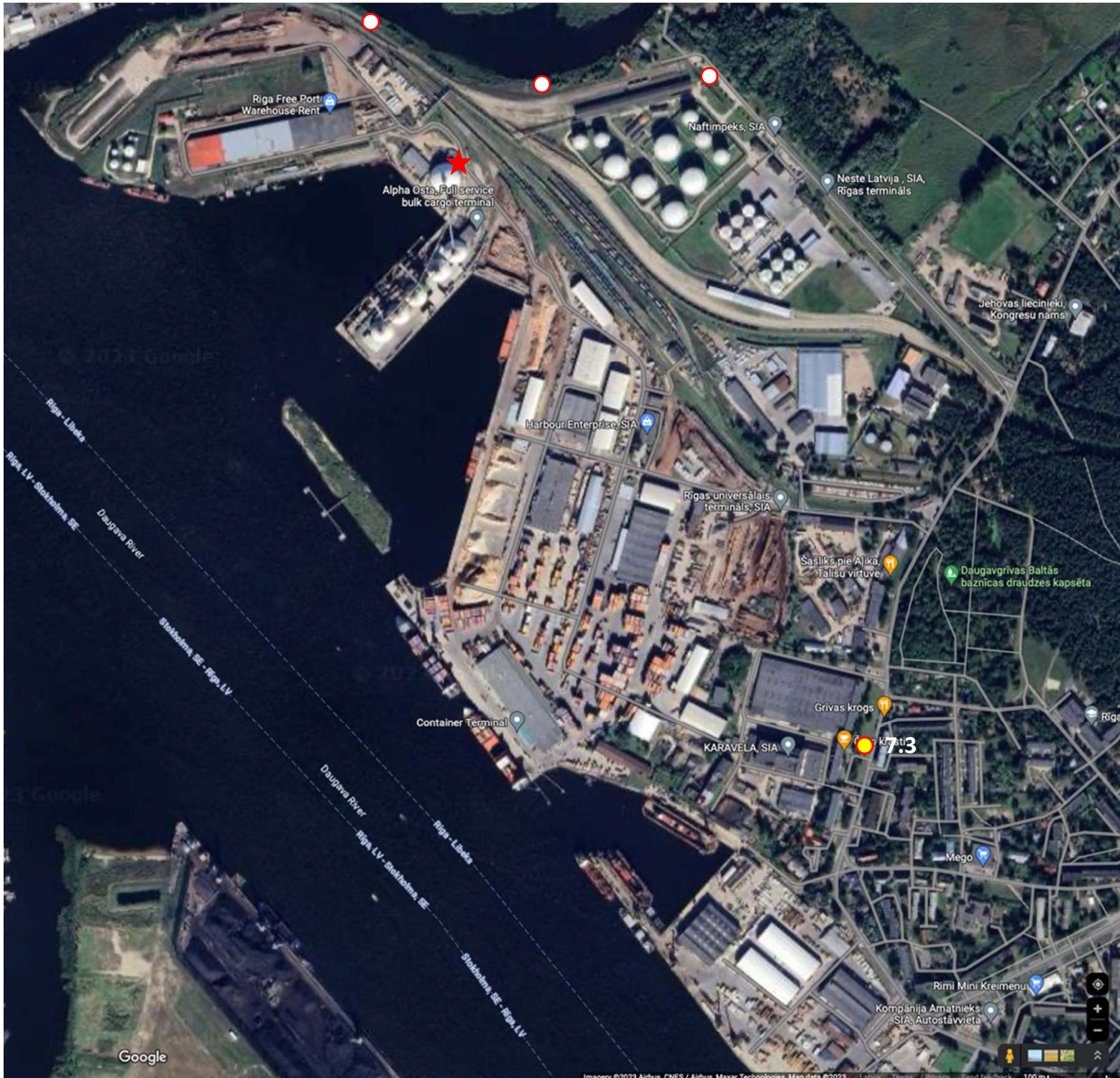
Rīga, Vecāķu prospekts



50 m



Rīga, Vecmīlgrāvis, "Alfa Osta"



Ar baltu aplīti atzīmētas apsekojumu vietas, kurās tika veikts apsekojums, bet netika konstatēti ruderāli rapša augi.

100 m

Liepāja, BalticAgro Liepājas elevators



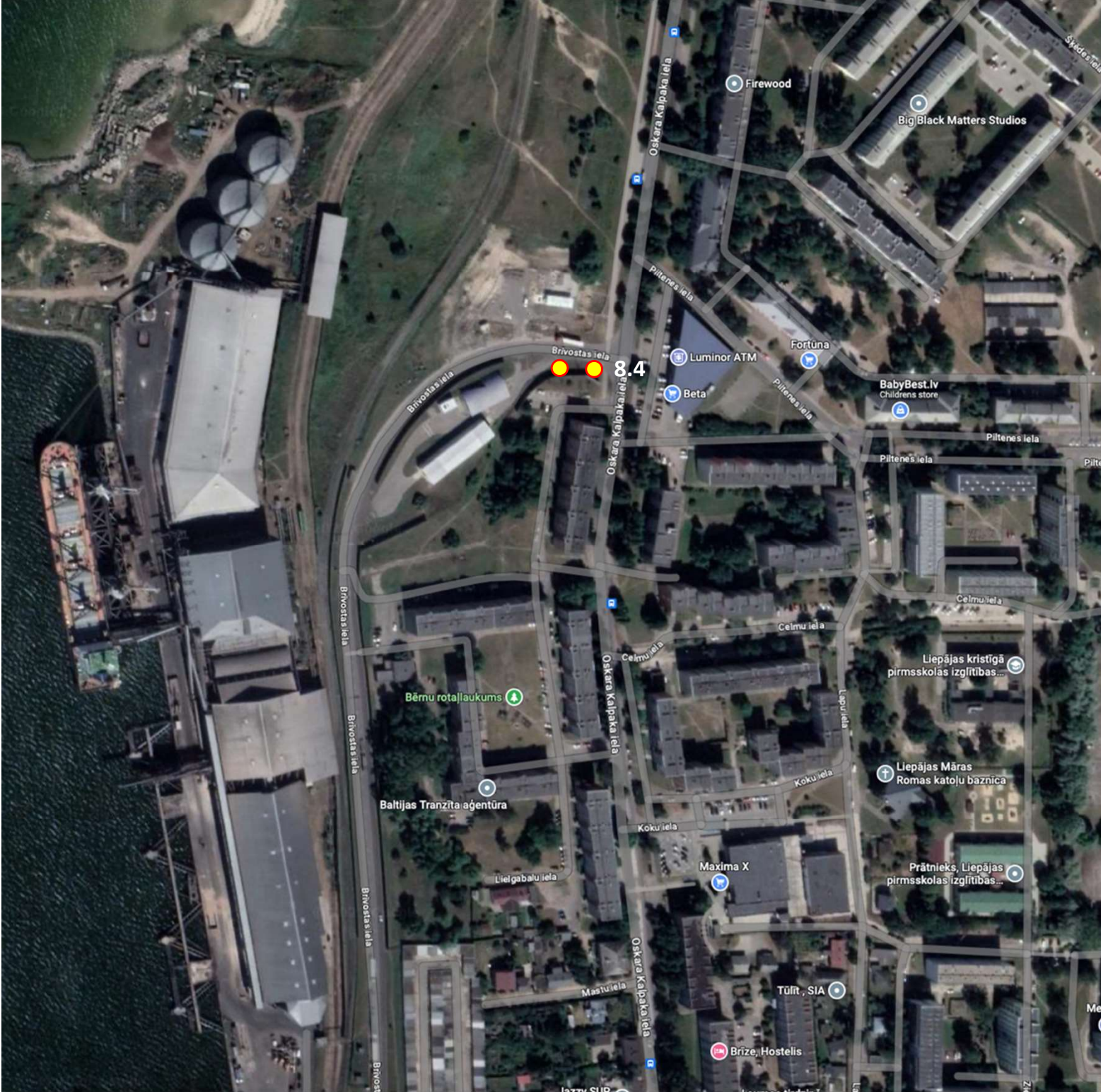
50 m

Liepāja, “Bulk Terminal”



50 m

Liepāja, pagrieziens uz Graudu Ostu



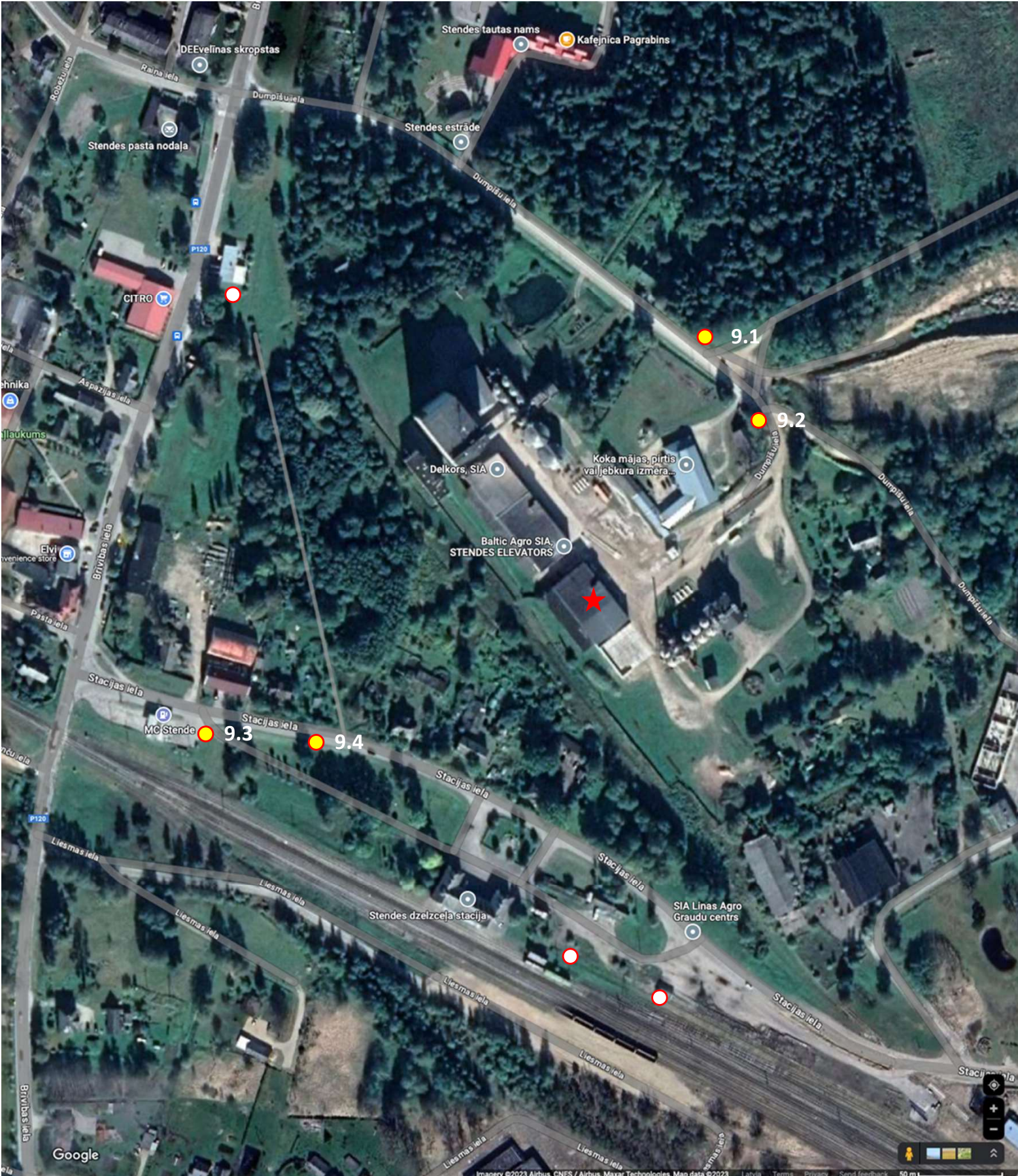
50 m

Liepāja, BTC



50 m

Stende, BalticAgro elevators



50 m

Ventspils (ostas "Grain Terminal", "Ventplac", uzņēmums "BioVenta")



100 m

Rīga, Daugavas moli, osta "WT Terminal"



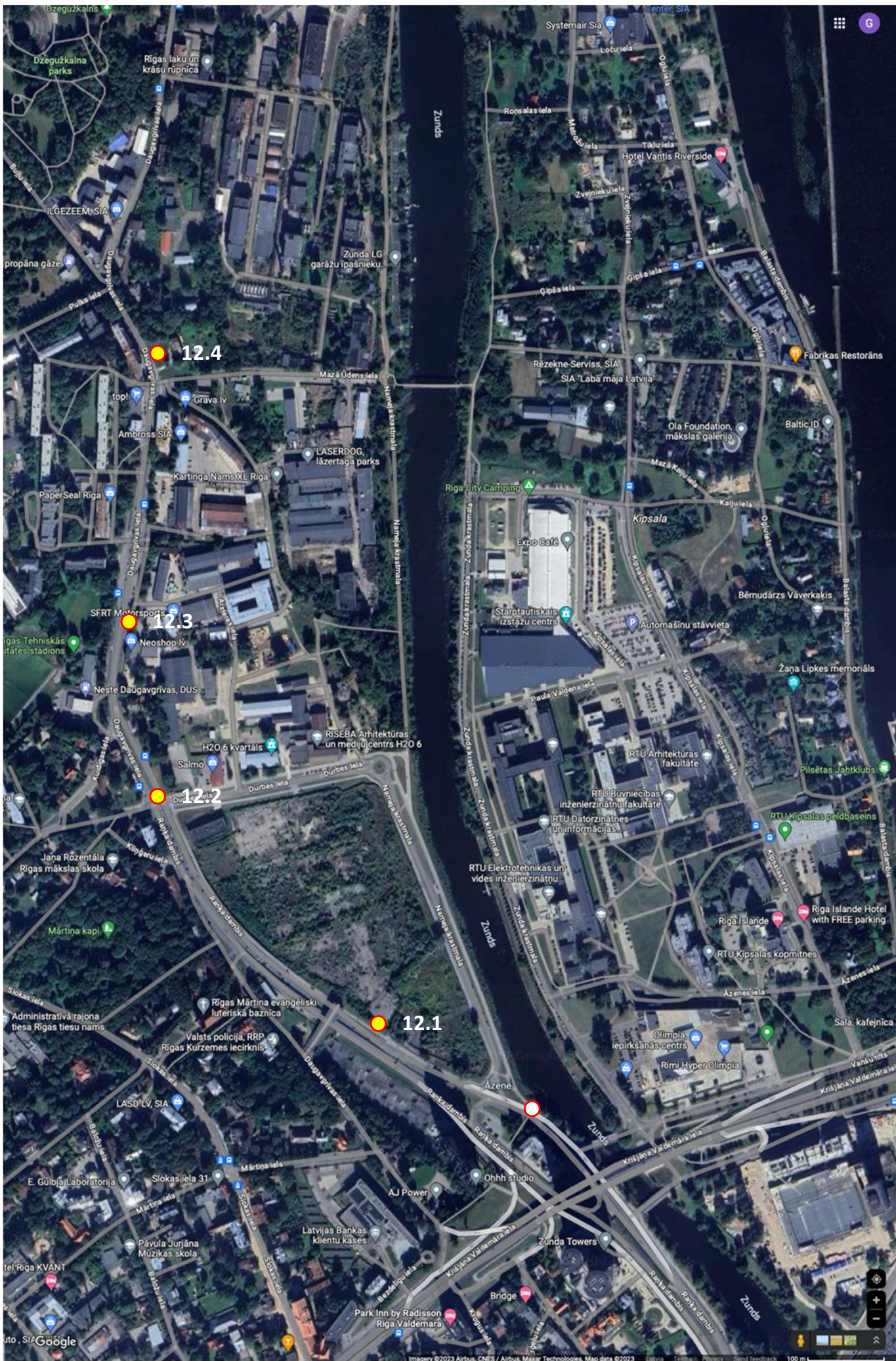
100 m

Rīga, Daugavgrīva, osta "WT Terminal"



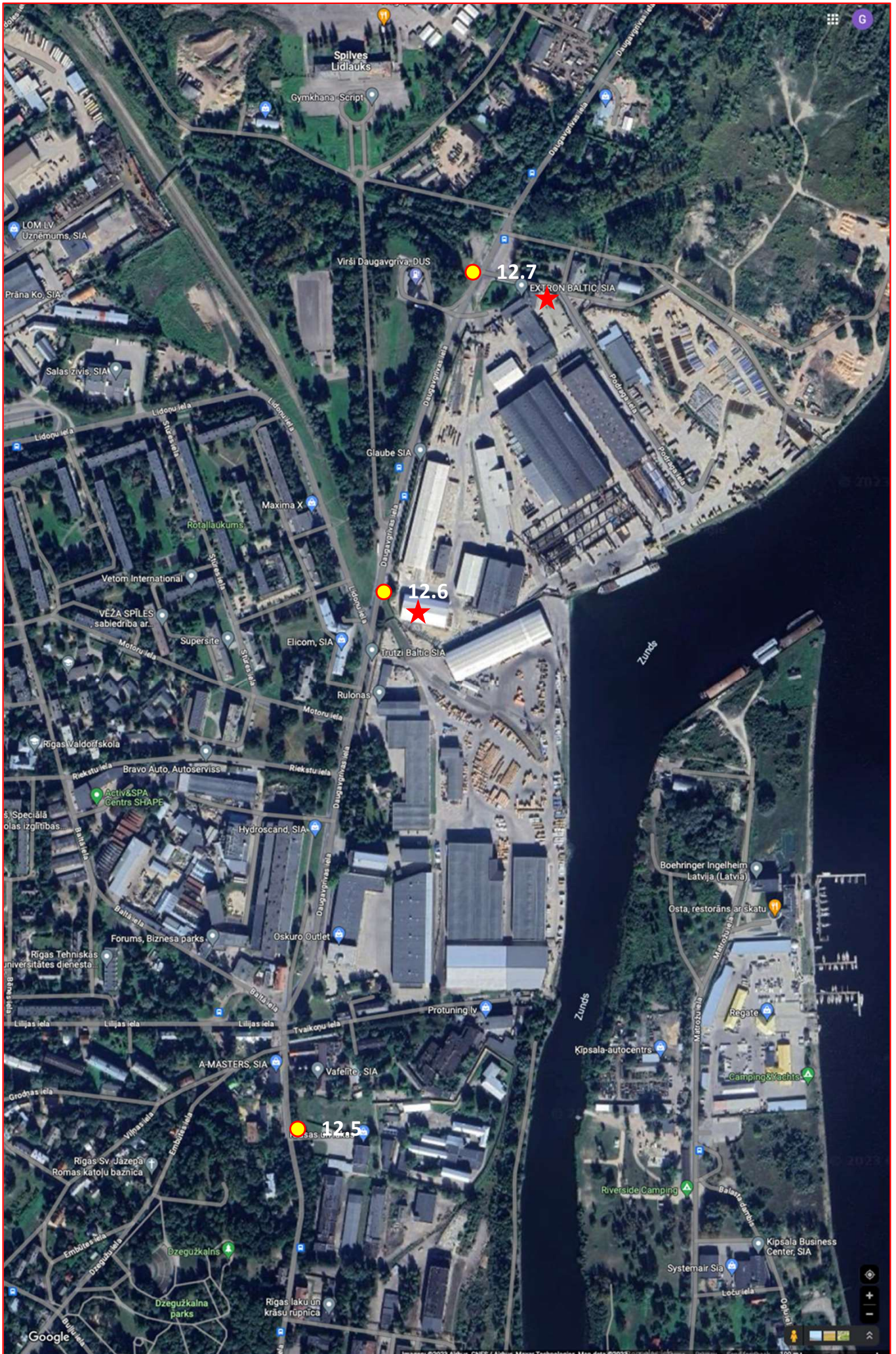
50 m

Rīga, Daugavgrīvas iela I, pievadceļš uz ostām



100 m

Rīga, Daugavgrīvas iela II, pievadceļš uz ostām



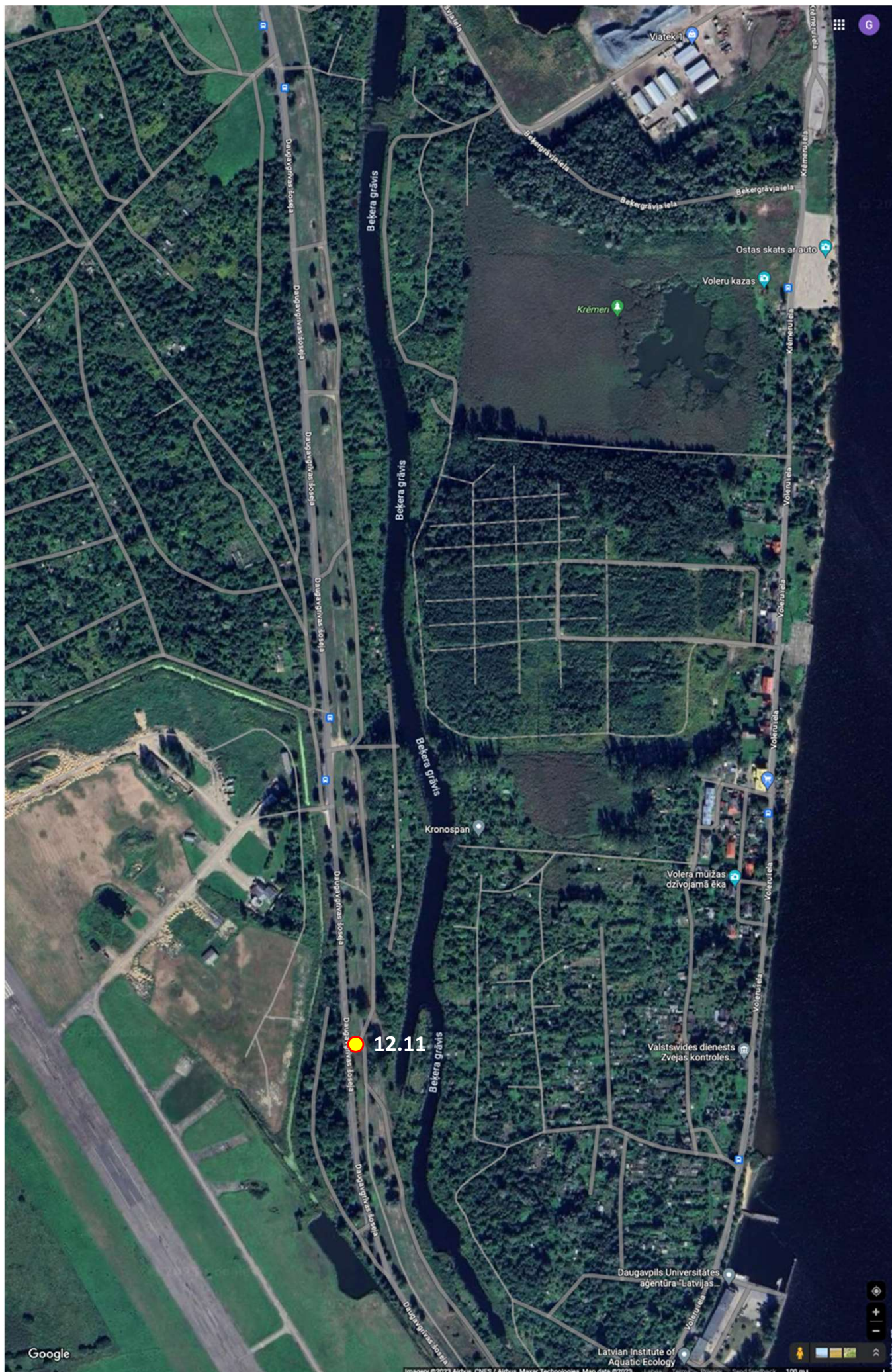
100 m

Rīga, Daugavgrīvas iela III, pievadceļš uz ostām



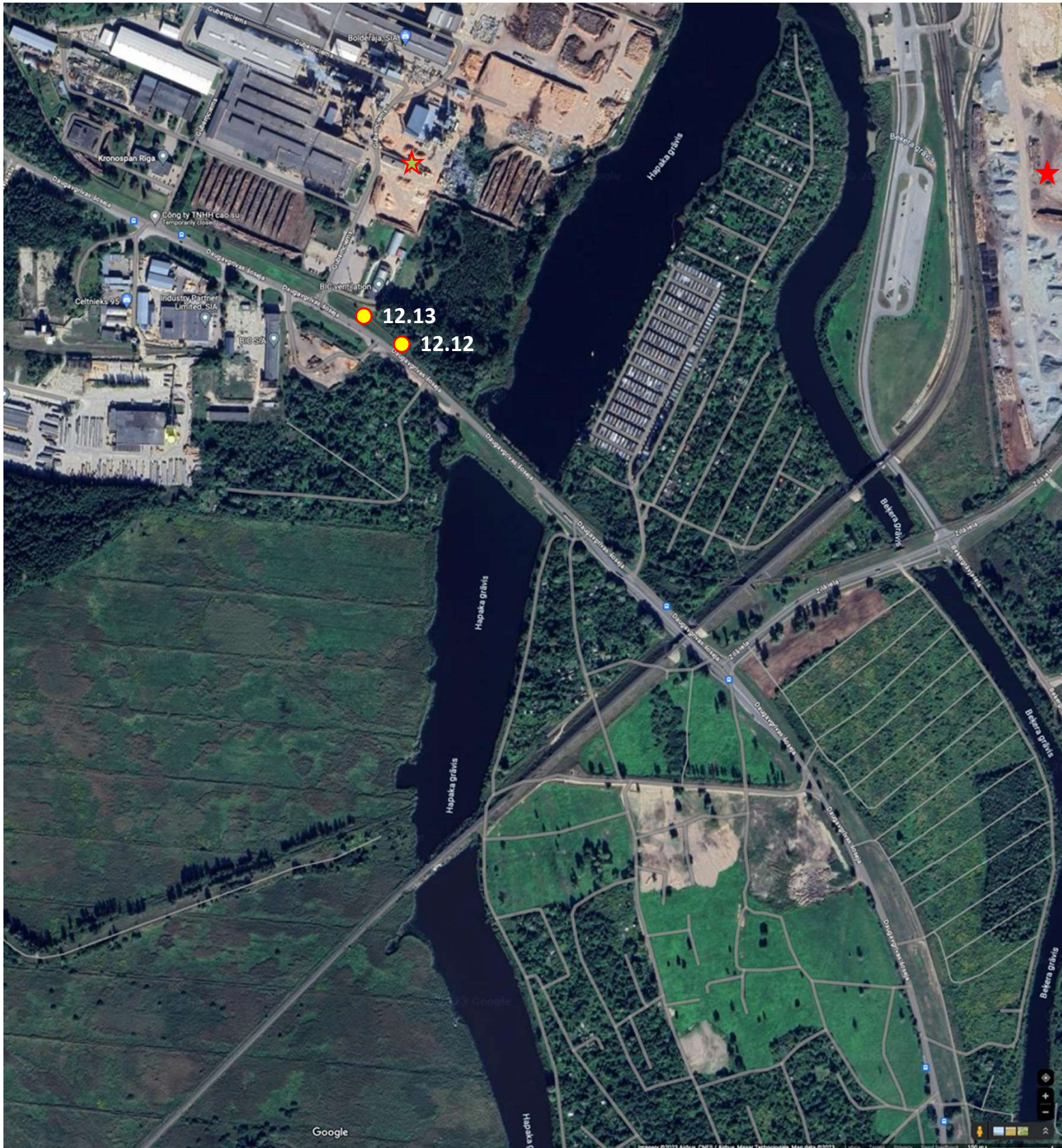
100 m

Rīga, Daugavgrīvas iela IV, pievadceļš uz ostām



100 m

Rīga, Daugavgrīvas iela V, pievadceļš uz ostām



100 m

Rīga, Daugavgrīvas iela VI, pievadceļš uz ostām



Google

Imagery © 2023 Airbus, CNES / Airbus, Maxar Technologies, Map data © 2023 Latvia Terms Privacy Send feedback 100 m

100 m

Dobele, "Dobeles dzirnavnieks"

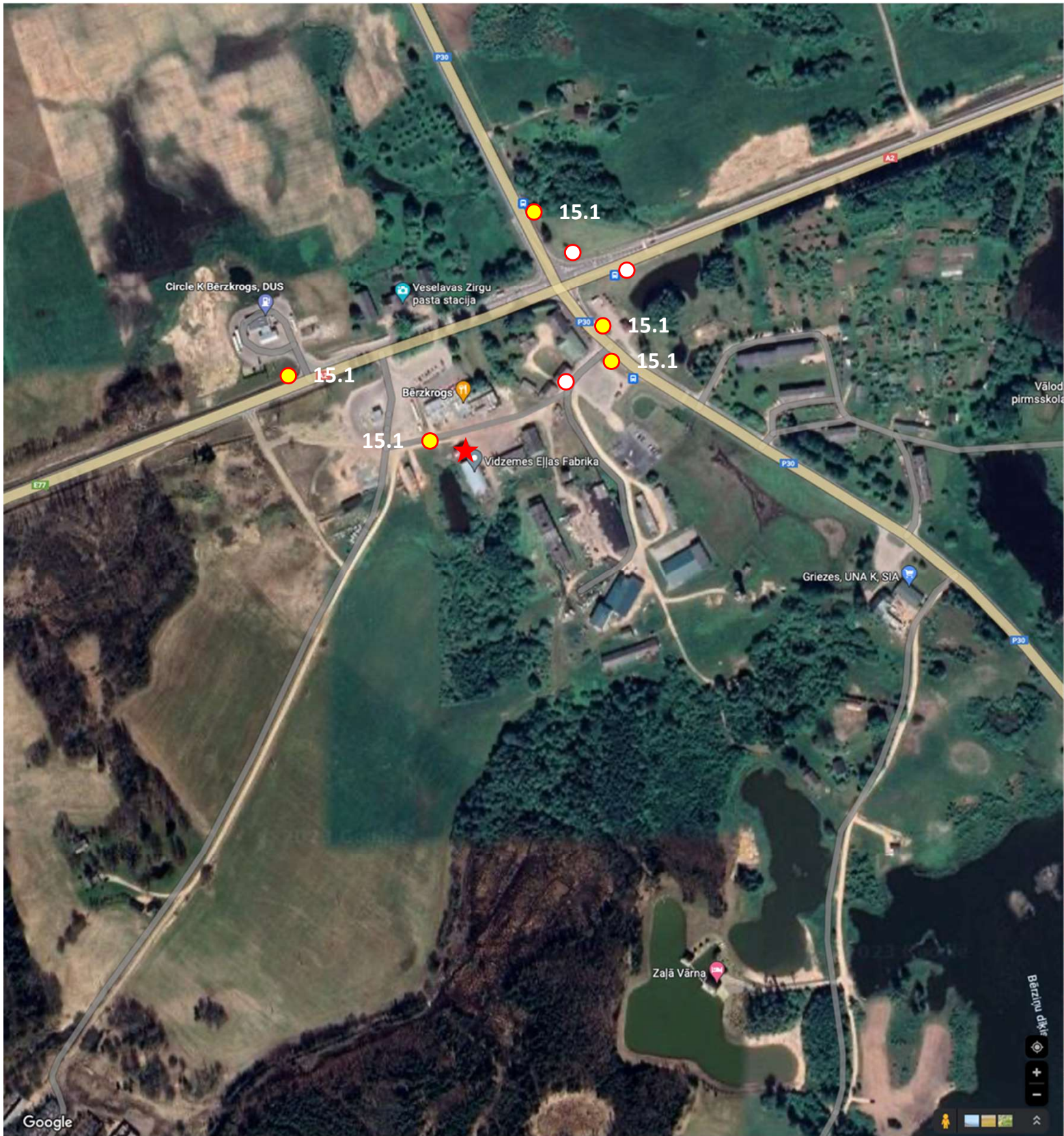


Iecava, "Iecavnieks & Co"



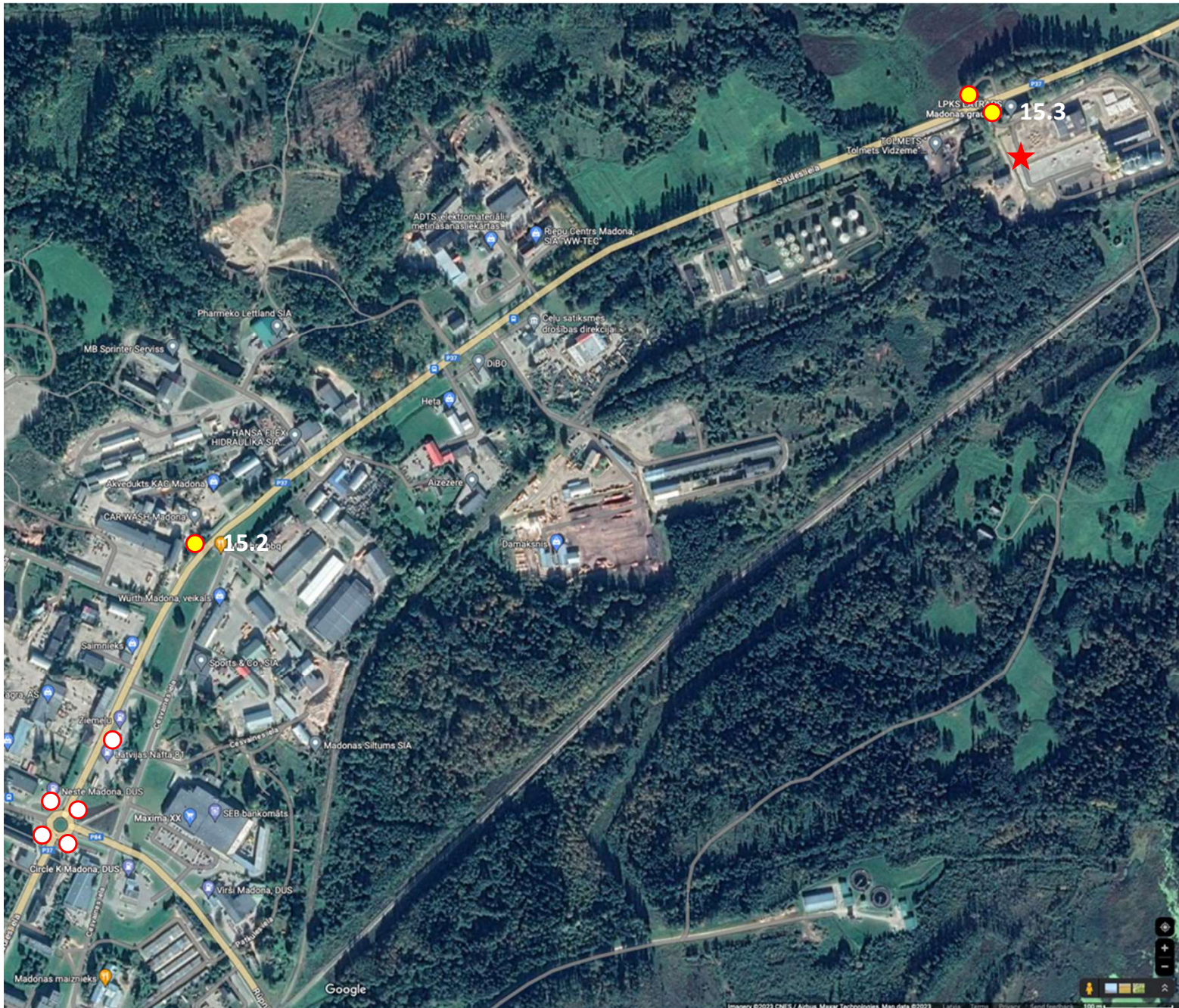
100 m

Bērzkrogs, "Vidzemes eļļas fabrika"



50 m

Madona, LatRaps pieņemšanas punkts



100 m

Aizkraukle, LatRaps pieņemšanas punkts



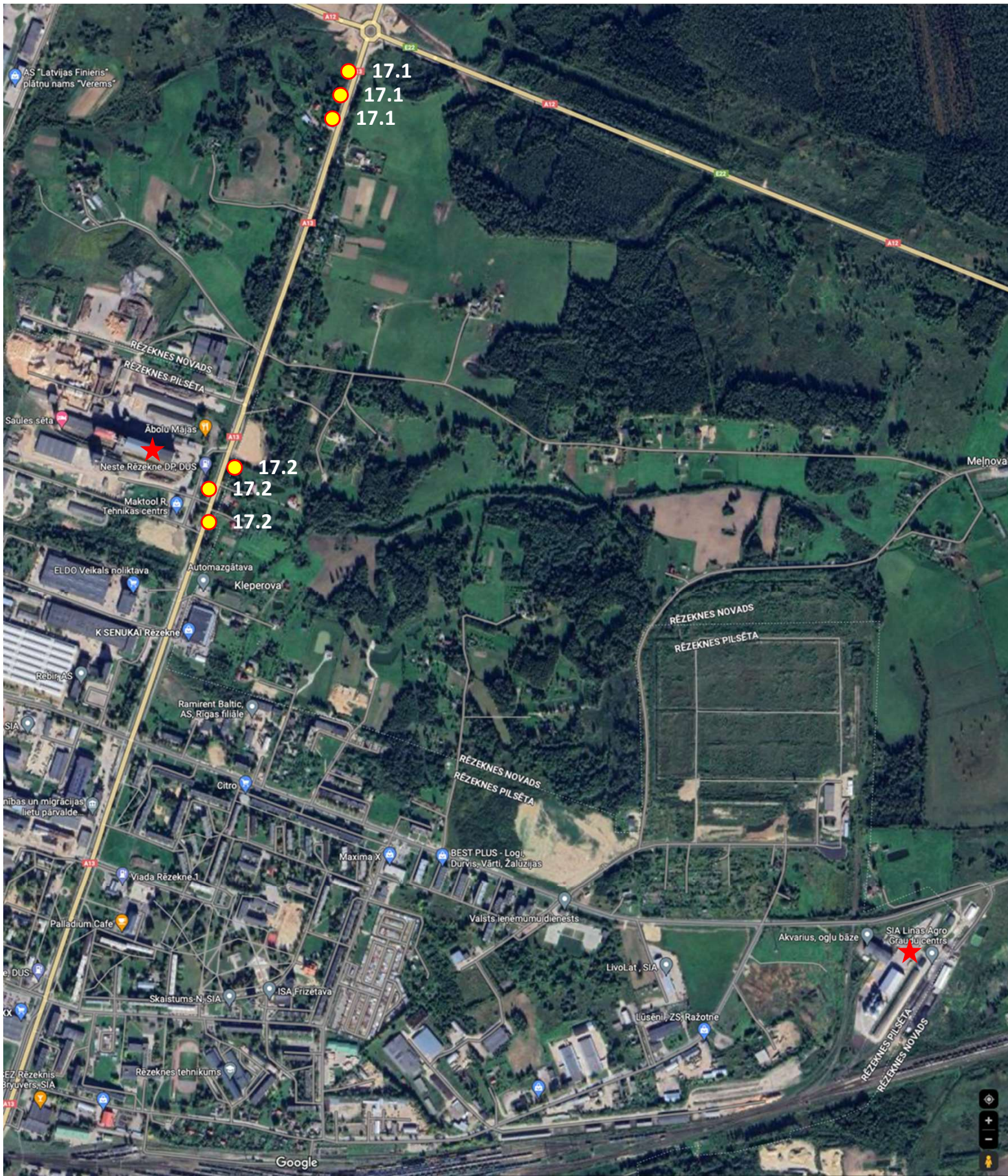
50 m

Jēkabpils & Zīlāni (Rēzeknes šoseja)



50 m

Rēzekne, "Rēzeknes Dzirnavniesks" & LinasAgro pieņemšanas punkts



100 m

Daugavpils, LatRaps & BalticAgro pieņemšanas punkti



Google

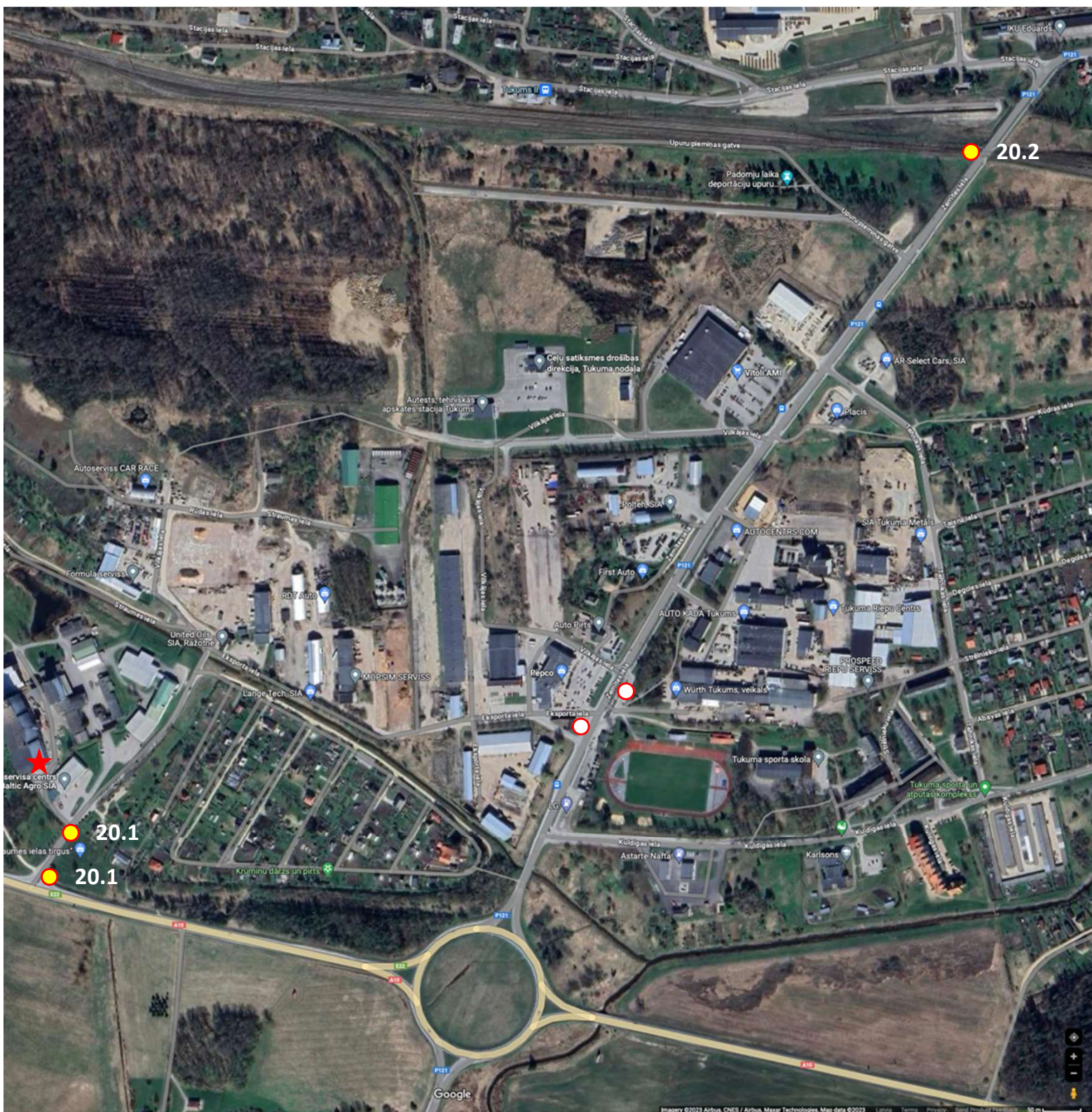
100 m

Jelgava, Jelgavas dzirnavas, VAKS pieņemšanas punkts



50 m

Tukums, "BalticAgro" pieņemšanas punkts



50 m

Mērsrags, Mērsraga osta



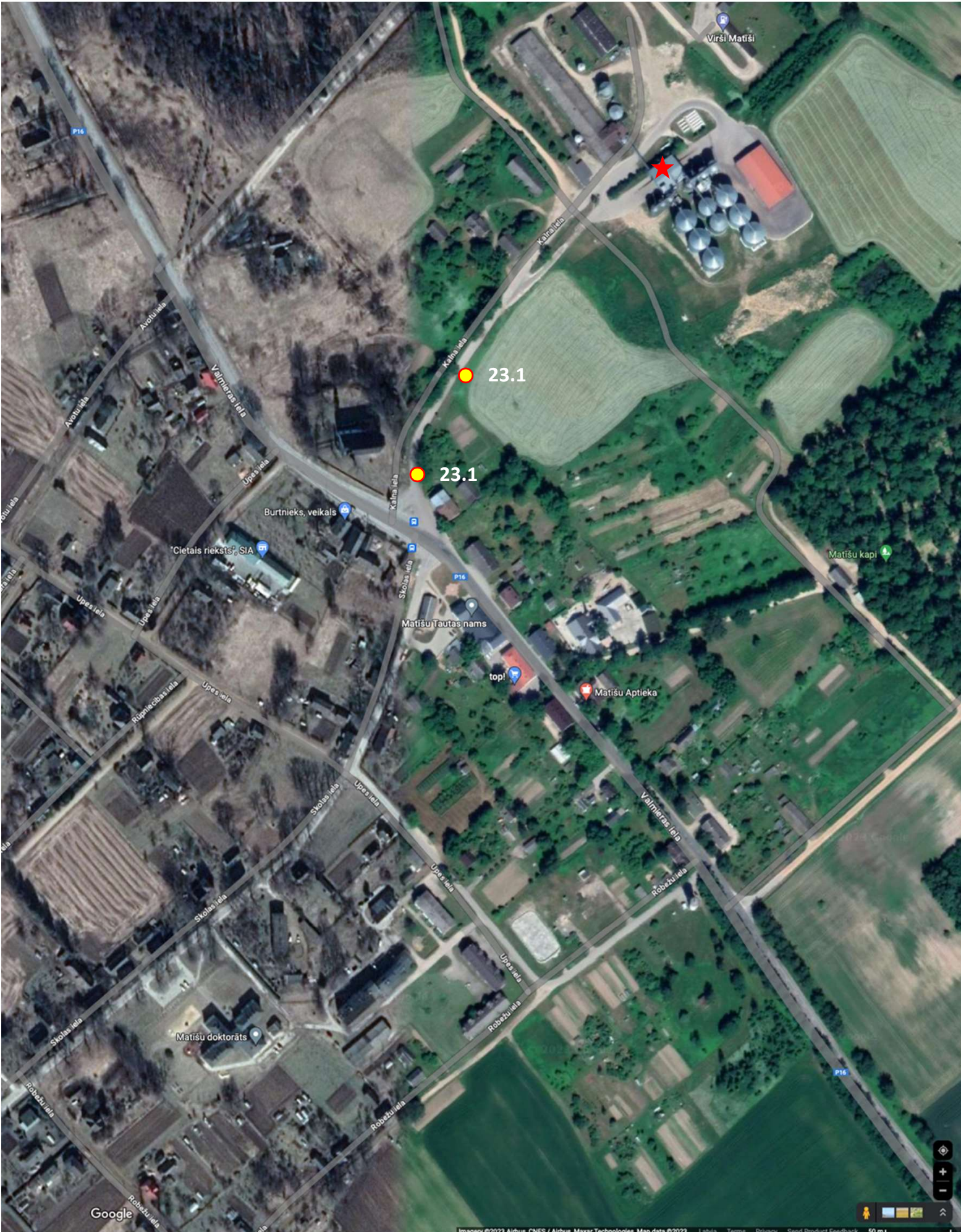
50 m

Pabaži, ZS Veģi ("BalticAgro" pieņemšanas punkts)



200 m

Matīši, VAKS pieņemšanas punkts



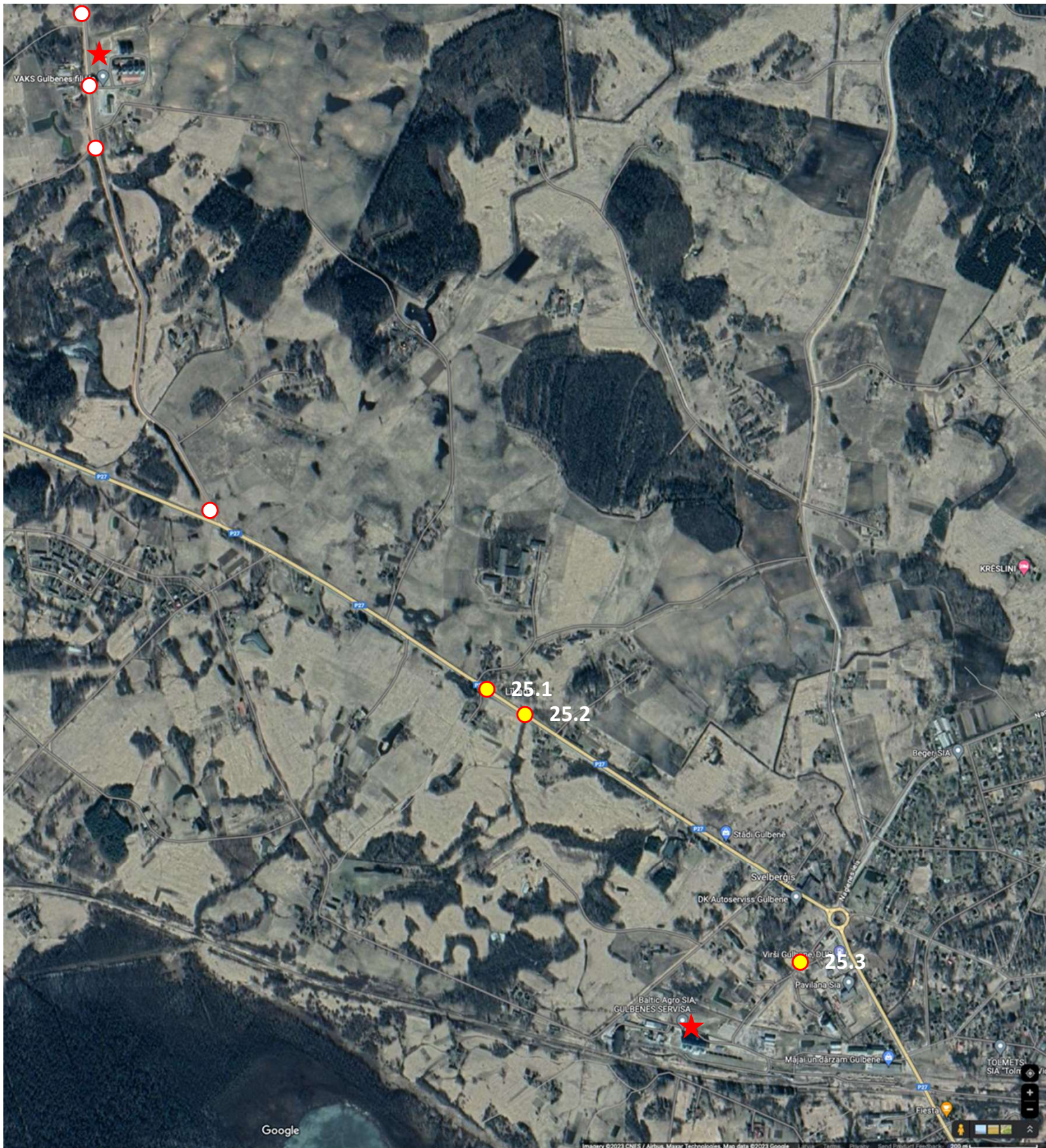
50 m

Valmiera, VAKS pieņemšanas punkts



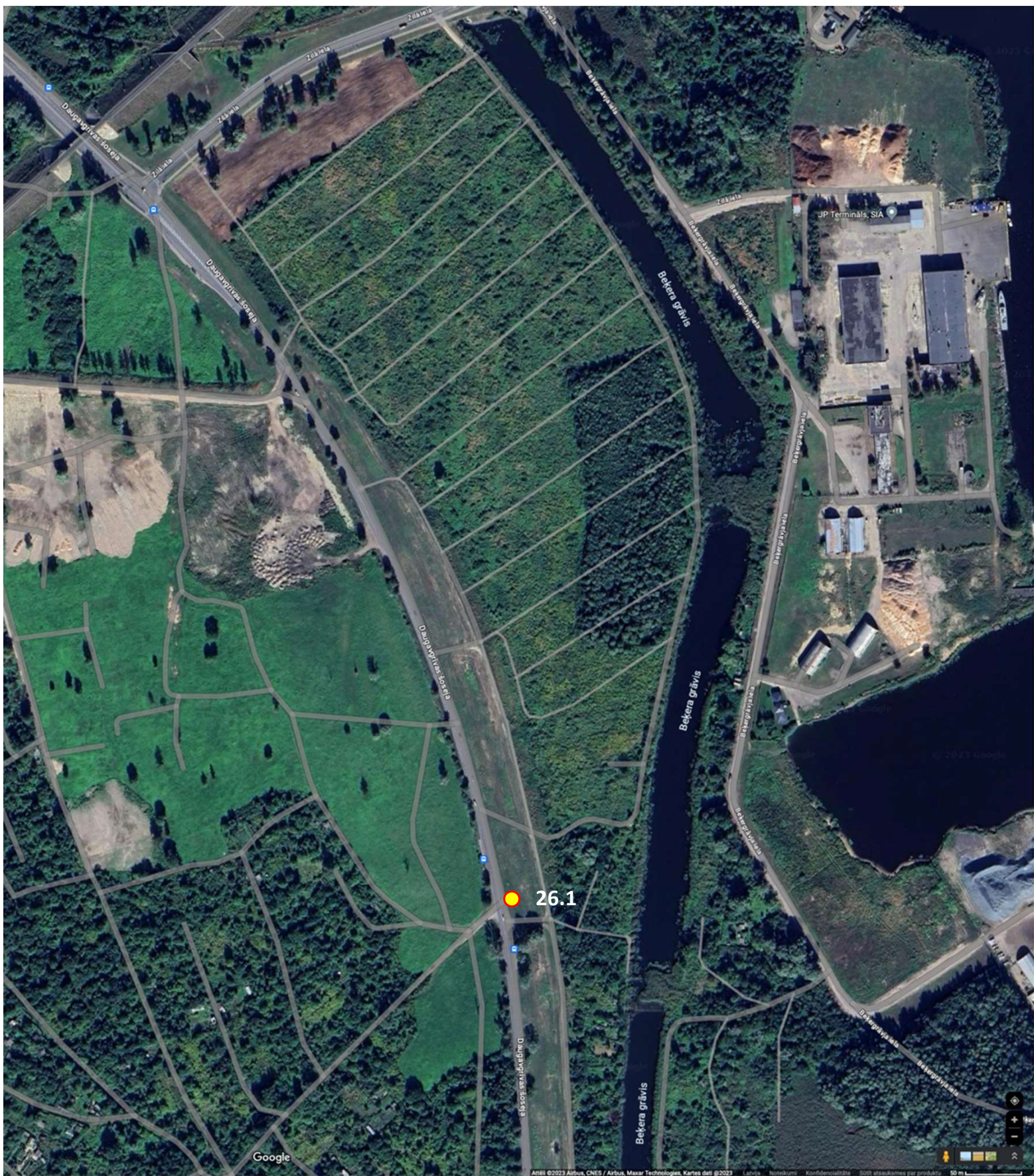
50 m

Gulbene, VAKS & "BalticAgro" pieņemšanas punkti



200 m

Rīga, Daugavgrīvas iela VII, pievadceļš uz ostām



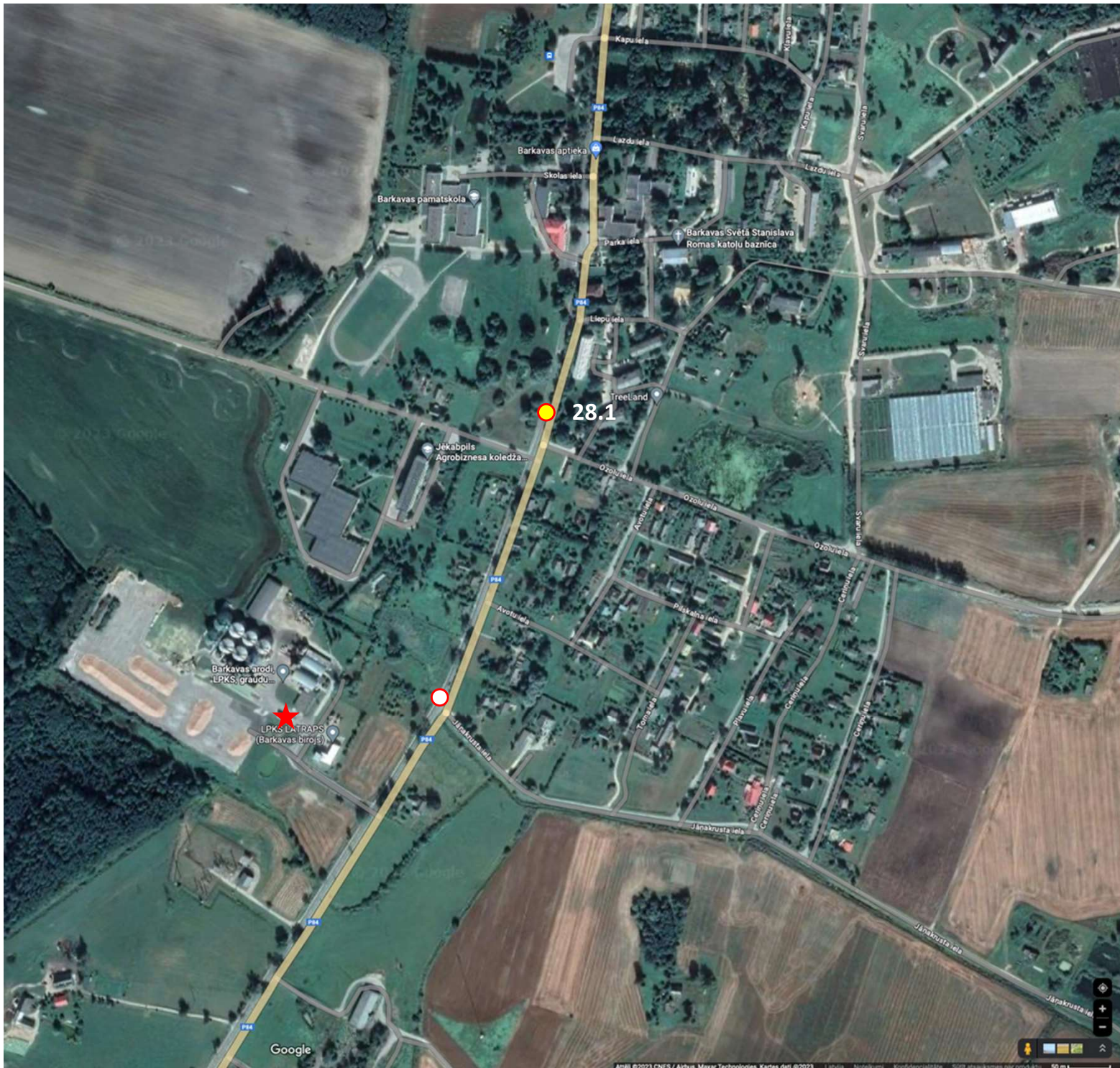
50 m

Gulbenes–Madonas šoseja



200 m

Barkava, "Barkavas Arodi", LatRaps pienemšanas punkts



50 m



Varakļāni, "Grozu Kalte", VAKS pieņemšanas punkts



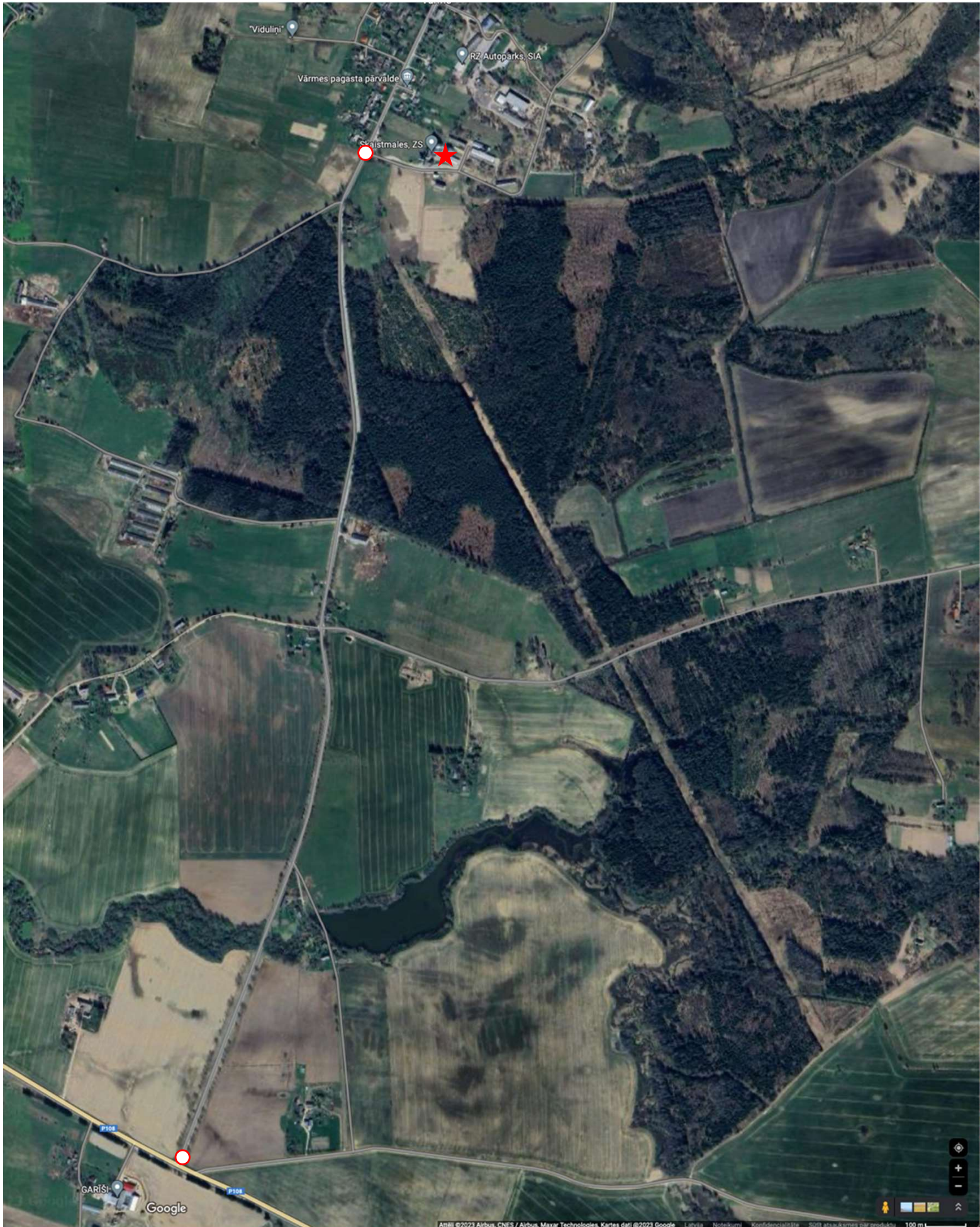
100 m

Saldus, Baltic Agro un LatRaps pieņemšanas punkti



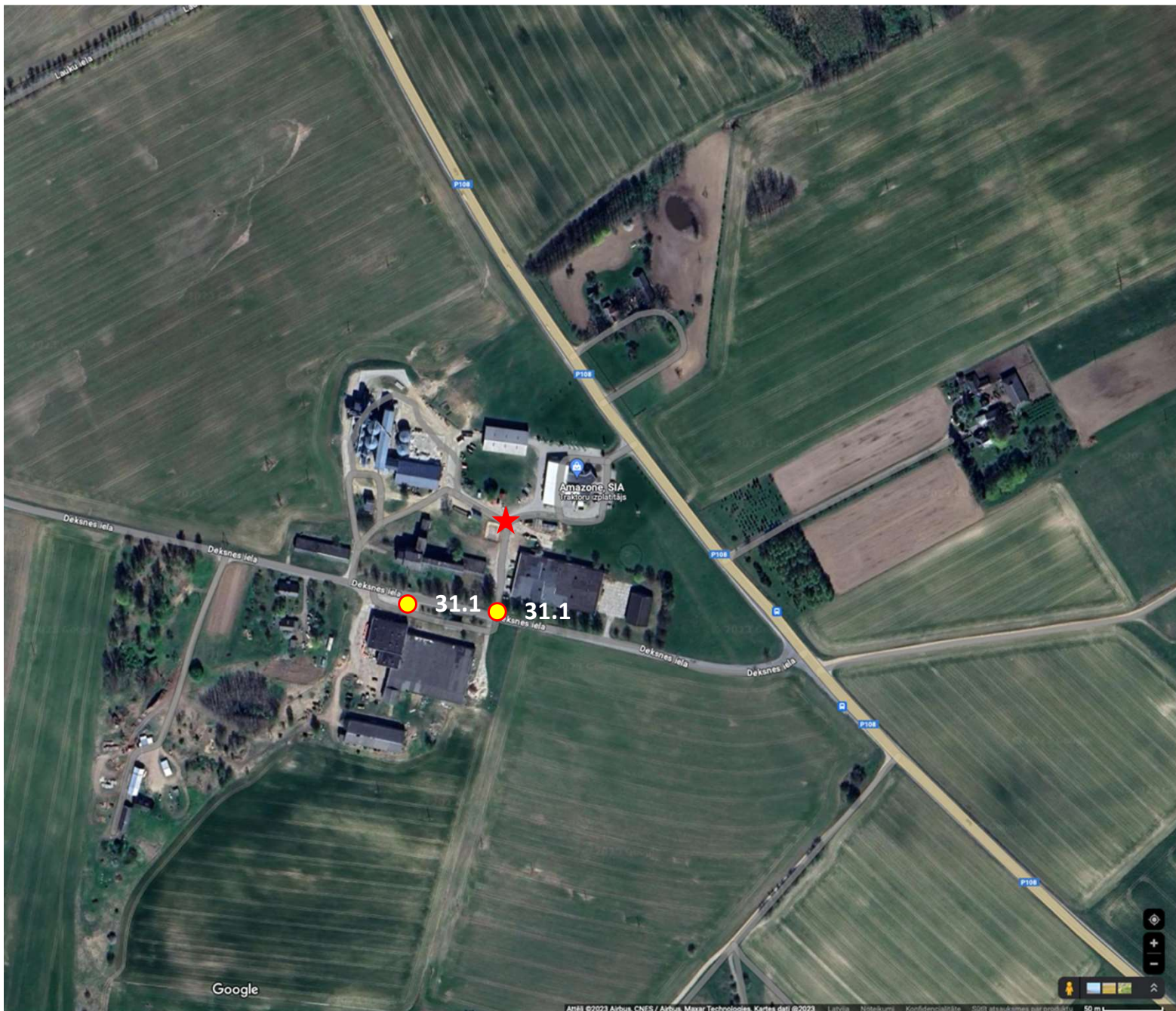
50 m

Vārme, PPP pieņemšanas punkts



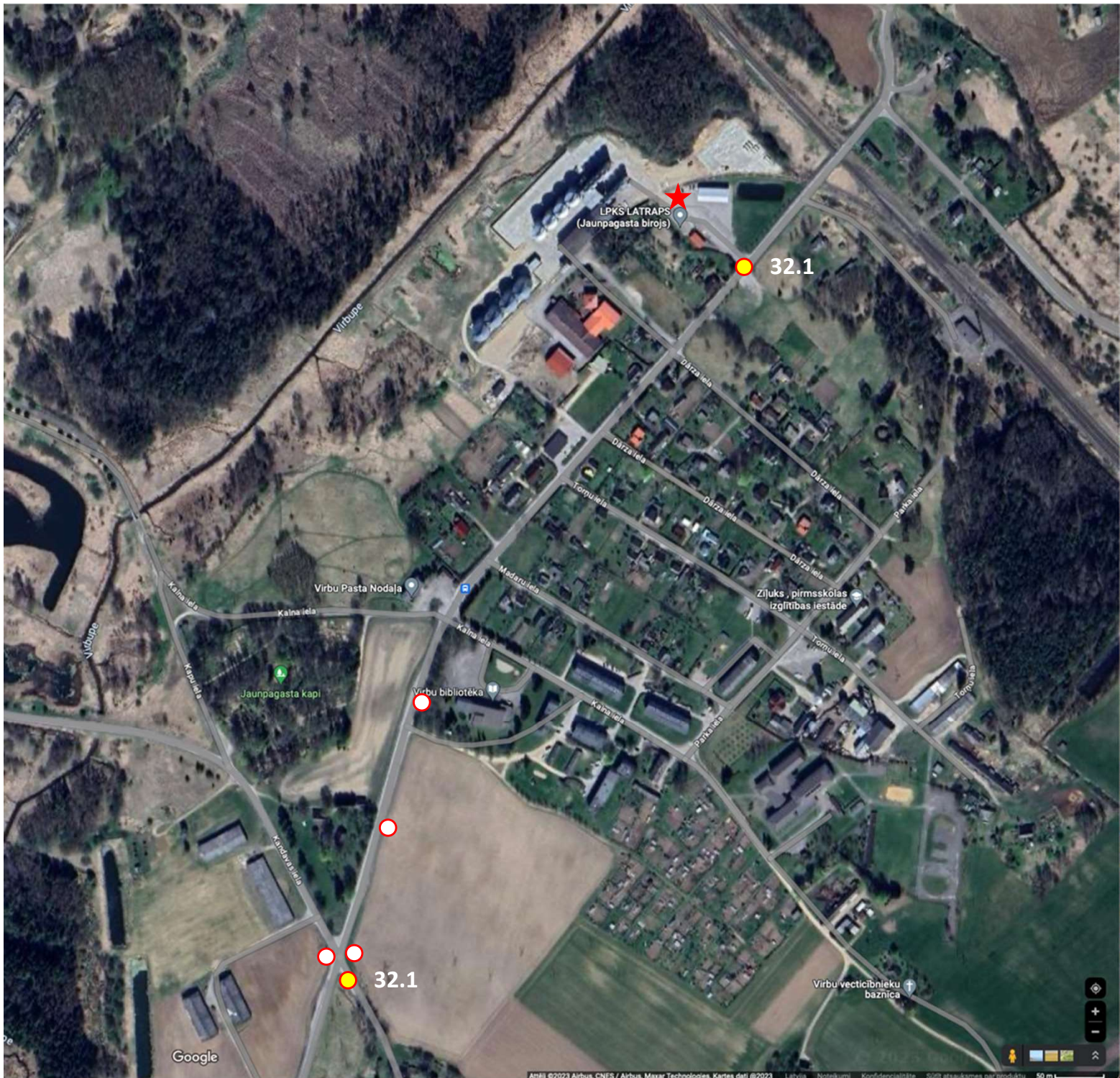
100 m

Deksne, Baltic Agro & Linas Agro pieņemšanas punkts



50 m

Jaunpagasts, LatRaps pieņemšanas punkts



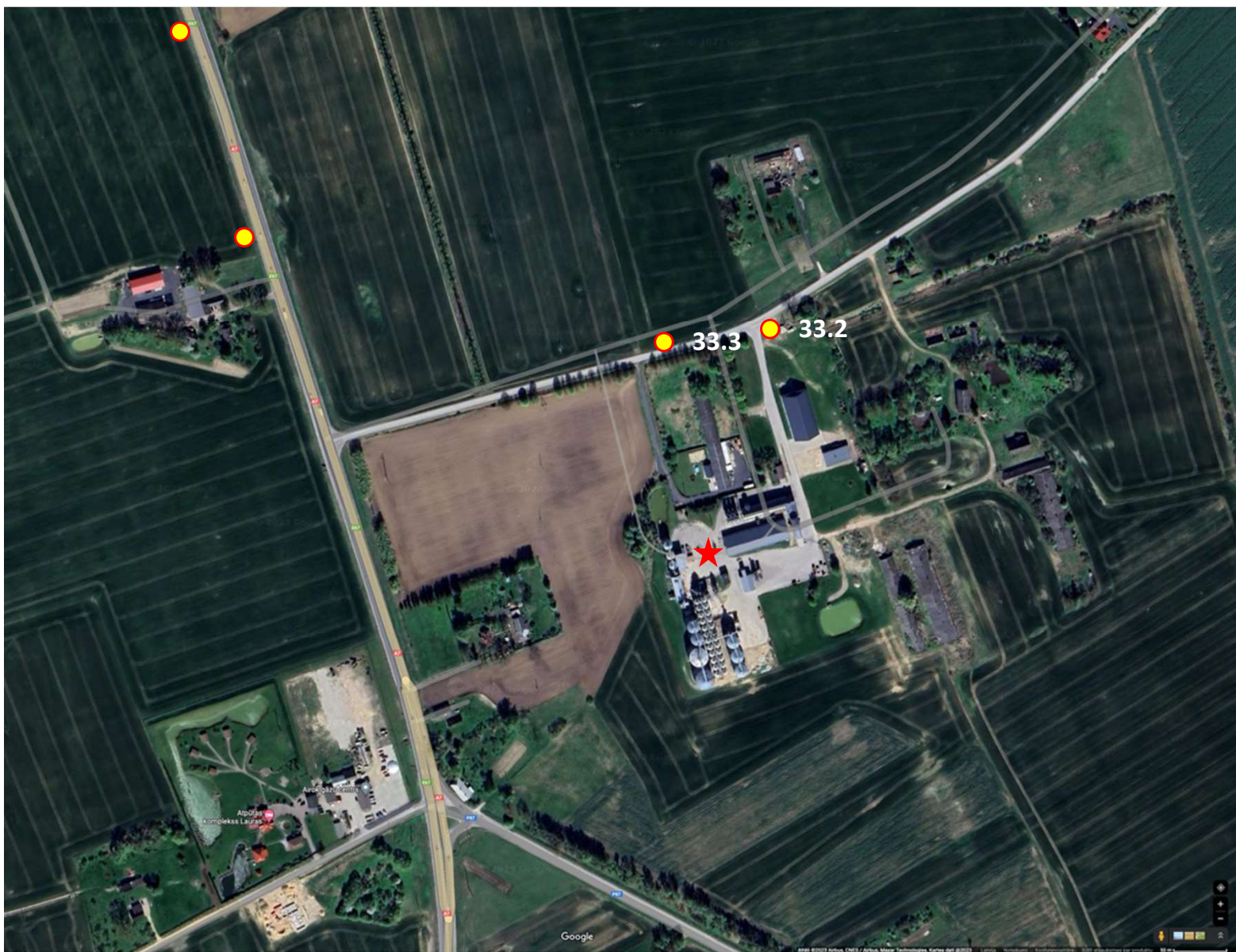
50 m

Iecava, Baltic Agro pieņemšanas punkts, "Iecavas elevators", "ŽLMF"



100 m

Code, LatRaps pieņemšanas punkts, "Ciņi", "Saimnieks-V"



50 m



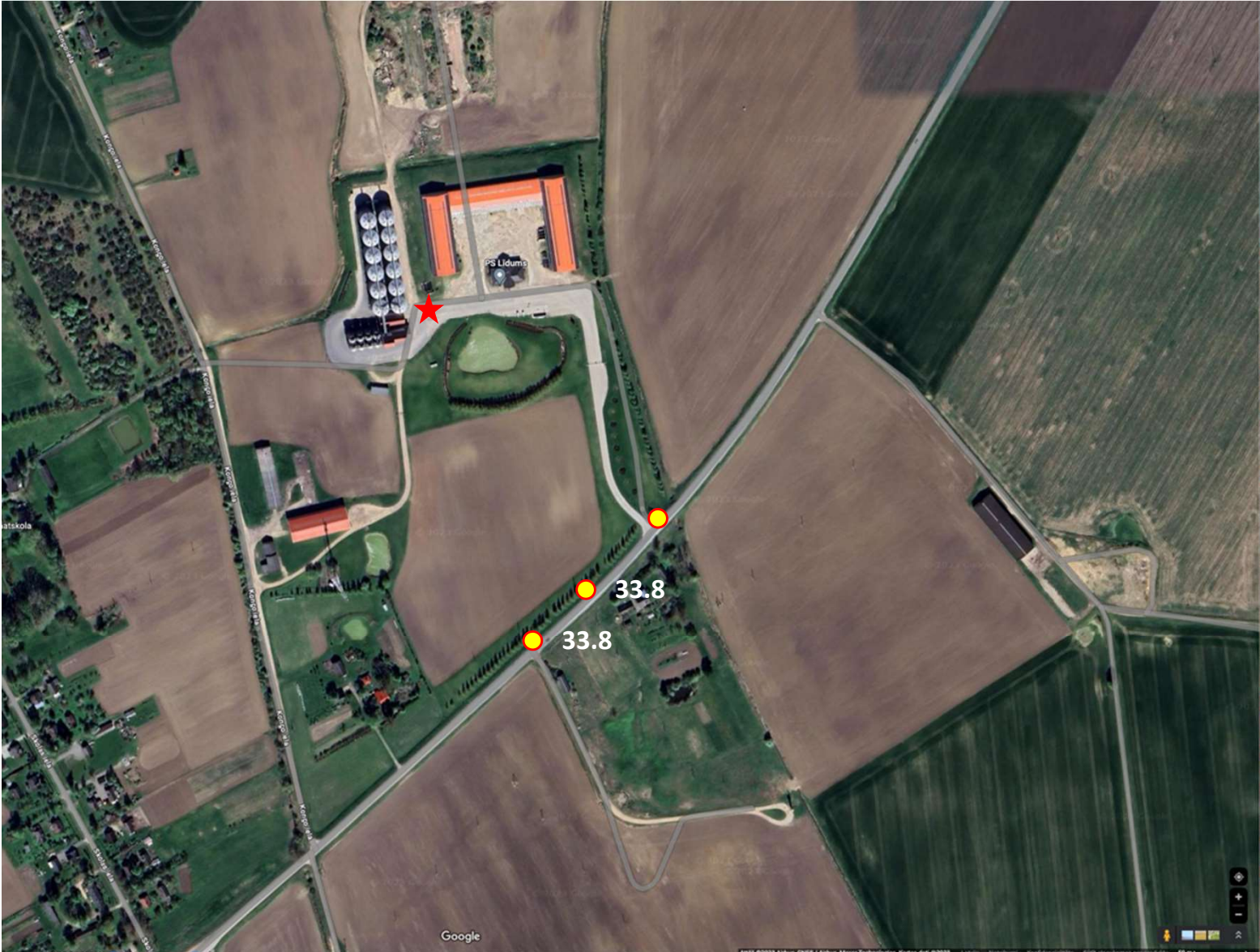
Bauska, LatRaps pieņemšanas punkts



50 m



Īslīce, Baltic Agro pieņemšanas punkts, "Veģi"



50 m