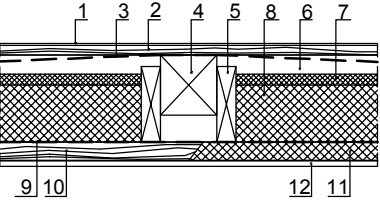
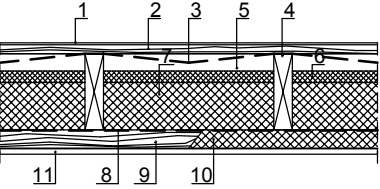


Šķēlums J1



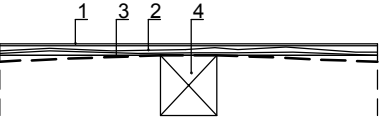
- 1 esošais jumta segums - cinkotais skārds
- 2 esošais lotojums
- 3 esoša pretkondensāta plēve
- 4 esošās spāres 150x160(h)mm
- 5 spāres pastiprinājums 50x200(h)mm no abām pusēm
- 6 gaisa šķirkārta ~50mm
- 7 pretvēja izolācijas plāksnes(piemēram PAROC WAS 25t, A2) -30mm
- 8 elastīgās akmens vates plāksnes(piemēram PAROC UNS 37,A2) -150mm
- 9 tvaika izolācija - vismaz 0,2mm polietilēna plēve
- 10 šķērskarkass 80x50(h)mm ar soli 400mm
- 11 elastīgās akmens vates plāksnes(UNS 37,A2) - 50mm
- 12 ģipškartona loksnes (GKB,A2) -12,5mm

Šķēlums J1*



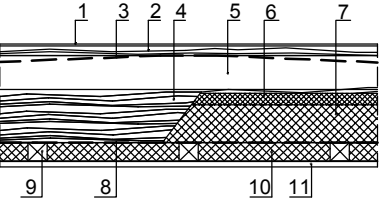
- 1 jumta segums - cinkotais skārds
- 2 dēļi(esošā lotojuma biezumā) ar soli 300mm
- 3 pretkondensāta plēve
- 4 spāres 50x200(h)mm (sk.BK daļu)
- 5 gaisa šķirkārta ~50mm
- 6 pretvēja izolācijas plāksnes(piemēram PAROC WAS 25t, A2) - 30mm
- 7 elastīgās akmens vates plāksnes (piemēram PAROC UNS 37,A2) -125mm
- 8 tvaika izolācija - vismaz 0,2mm polietilēna plēve
- 9 šķērskarkass 50x50mm ar soli 400mm
- 10 elastīgās akmens vates plāksnes (UNS 37,A2 50mm
- 11 ģipškartona loksne (GKB;A2) 12,5mm

Šķēlums J2



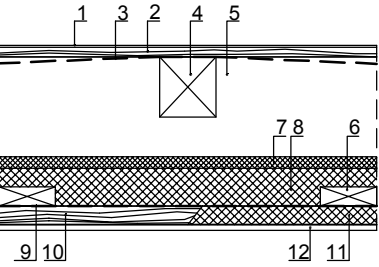
- 1 esošais jumta segums - cinkotais skārds
- 2 esošais lotojums
- 3 esoša pretkondensāta plēve
- 4 esošās spāres 150x160(h)mm

Šķēlums J3 (tornīši)



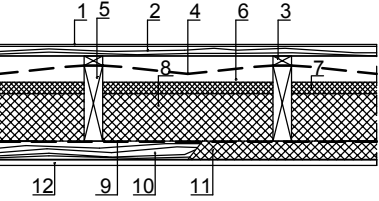
- 1 esošais jumta segums - cinkotais skārds
- 2 esošais dēļu klājs
- 3 esoša pretkondensāta plēve
- 4 esošās spāres 60x140(h)mm
- 5 gaisa šķirkārta ~50mm
- 6 pretvēja izolācijas plāksnes(piemēram PAROC WAS 25t, A2) -30mm
- 7 elastīgās akmens vates plāksnes(piemēram PAROC UNS 37,A2) -100mm
- 8 tvaika izolācija - vismaz 0,2mm polietilēna plēve
- 9 šķērskarkass 50x50(h)mm ar soli 400mm
- 10 elastīgās akmens vates plāksnes(UNS 37,A2) - 50mm
- 11 ģipškartona loksnes (GKB,A2) -12,5mm

Šķēlums J4 (vējtveris)



- 1 esošais jumta segums - cinkotais skārds
- 2 esošais dēļu klājs
- 3 esoša pretkondensāta plēve
- 4 esošās spāres
- 5 gaisa šķirkārta 50-500mm
- 6 esošais dēlis
- 7 pretvēja izolācijas plāksnes(piemēram PAROC WAS 25t, A2) -30mm
- 8 elastīgās akmens vates plāksnes(piemēram PAROC UNS 37,A2) -100mm
- 9 tvaika izolācija - vismaz 0,2mm polietilēna plēve
- 10 šķērskarkass 50x50(h)mm ar soli 400mm
- 11 elastīgās akmens vates plāksnes(UNS 37,A2) - 50mm
- 12 ģipškartona loksnes (GKB,A2) -12,5mm

Šķēlums J5



- 1 jumta segums - cinkotais skārds
- 2 dēļi 25(h)x100mm ar soli 300mm
- 3 lates 25(h)x50mm pretkond.plēves stiprināšanai
- 4 pretkondensāta plēve
- 5 spāres 50x200(h)mm (sk.BK daļu)
- 6 gaisa šķirkārta ~50mm
- 7 pretvēja izolācijas plāksnes(piemēram PAROC WAS 25t, A2) - 30mm
- 8 elastīgās akmens vates plāksnes (piemēram PAROC UNS 37,A2) -125mm
- 9 tvaika izolācija - vismaz 0,2mm polietilēna plēve
- 10 šķērskarkass 50x50mm ar soli 400mm
- 11 elastīgās akmens vates plāksnes (UNS 37,A2 50mm
- 12 ģipškartona loksne (GKB;A2) 12,5mm

- NORĀDĪJUMI:
- 1. Jumta segums cinkotais skārds biez.0,7mm.
 - 2. Jumta šķēlumā J3 saglabāt esošās jumta lūkas izkāpšanai uz jumta, papildus ierīkojot lūku ar izvelkamām kāpnēm.
 - 3. Jumta šķēlumā J2 saglabāt esošo jumta lūku pie sienas piestiprinot metāla slietnes.

OBJEKTS: VALDEKAS PILS REKONSTRUKCIJA ERAF līdzfinansētā projekta "LLU mācību infrastruktūras modernizācija" ietvaros Jelgava, Rīgas iela 22				PASŪTĪTĀJS: Latvijas Lauksaimniecības universitāte			
PROJEKTA VADĪTĀJA	Z. Treija			RASĒJUMS: JUMTA ŠĶĒLUMI			
ARHITEKTE	M. Muceniece						
PROJ. STADIJA	MARKA	MĒROGS	PASŪTĪJUMA NR. (arhīva Nr.)		LAPA		
TP	ARD	b.m.	01-3-01		22		