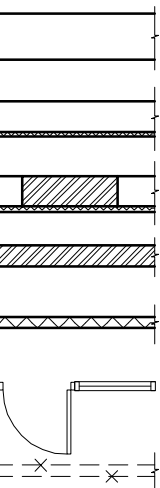




Nr. p.k.	TĒLPAS NOSAUKUMS	PLATĪBA m2
301	KĀPŌU HALLE	20.7
302	ZĪMČTAVA, MAKETČTAVA	76.2
303	PALĪGTĒLPA	12.2
304	PALĪGTĒLPA	1.9
305	GAITENIS	12.8
306	LEKCIJU ZĀLE- AUDITORIJA	76.8
307	PALĪGTĒLPA	12.2
308	KĀPŌU TĒLPA	13.5
309	PALĪGTĒLPA	
310	BČNIŌU TĒLPA	
	KOPĀ	226.3

NOSACĪTIE APZĪMĒJUMI



ESODĀS SIENAS UN STARPSIENAS

ESODĀS SIENAS AR SILTUMIZOLĀCIJU NO IEKĀTĒLPAS

AIZMŪRČJAMAS AILAS AR SILTUMIZOLÂCIJU NO IEKĀTELPAS

Í IEÌ EÏ U SIENAS

IPĒKARTONA STARPSIENAS

STIKLOTA ALUMĪNIJA STARPSIENA AR DURVĪM

NOJAUCAMÂS STARPSIENAS

116

TELPA NR

2.950

PROJEKTÇJAMÂ GRÎDAS ATZÎME

L-1*; D-6*

ar * - REMONTÇJAMI LOGI UN DURVIS

L-16; D-12

JAUNI LOGI UN DURVIS

V-1

JAUNAS ALUMĪNIJA VITRĪNAS

S14_____

SIENAS Dİ ÇLUMA MARKA

12 4

1

VÇSTURISKO LOGU MARÍ ÇJUMS PÇC TO DATÇJUMA
(saskaòâ ar AML)

F D

9

VÇSTURISKO DURVJU MARI ÇJUMS PÇC TO DATÇJUMA
(saskaòâ ar AMI)


E D

0

PÂRVIETOJAMÂS VÇSTURISKÂS DURVIS

NORĀDĪJUMI

1. Varpšņorcs norādījumus skatīt lapā AR-1.
2. Visi izmēri doti milimetros, augstumu atzīmes metros.
3. Griezumus 1-1 - 5-5 skatīt lapās AR-8 - AR-12.
4. Grīdu eksplikāciju skat. lapā ARD-23 un ARD-24.
Grīdu plānus skat. lapās ARD-25 - ARD-27.
5. Sienu dīļumus skat. lapā ARD-21.
6. Logu un vitrīnu šķēmas un specifikācijas skat. lapās ARD-28 - ARD-30.
Durvju šķēmas un specifikācijas skat. lapās ARD-31 - ARD-33.
7. Kāpņu K-1 margu zīmējumu skat. lapā ARD-44.
8. Apkures (A) un ūdensvada un kanalizācijas (ŪK) stāvvadus apūīt ar i pķkartona loksnēm pa metāla karkasu visā telpas augstumā.
Apdare kā pārcjām telpas sienām (skat. Apdares darbu tabulu, lapa ARD-20).
9. Deformācijas ūvi ierīkot 20mm platumā visā gkas augstumā norādīto sienu sadurvietās. Aizpildīt ar akmens vati visā sienas biezumā.
No ārpuses ūvi aizdarīt ar elastīgo masītu fasādes tonī, no telpu iekšpuses ar elastīgo lentu.
10. Ieprojekts iet invalidu pacēlājs KONE Motala 2000 ar celšpēju 500kg. Stiklotas dahtas izmērs 1250x1560mm; platformas izmērs 1120x1480mm. Durvis - alumīnija rāmis ar stikla aizpildījumu.
11. Nojucamo starpsienu plānu skat. lapās ARD-46 - ARD-48.

OBJEKTS: VALDEKAS PILS REKONSTRUKCIJA ERAF līdzfinansētā projekta "LLU mācību infrastruktūras modernizācija" ietvaros Jelgava, Rīgas iela 22				PASŪTĪTĀJS: Latvijas Lauksaimniecības universitāte	
PROJEKTA VADĪTĀJA	Z. Treiņa			RASČUMS: MANSARDA STĀVA PLĀNS	
ARHITEKTE	Z. Buča				
PROJ. STADIJA	MARKA	MĀRŠOBS	PASŪTĪJUMA NR. (arhīva Nr.)	LAPA	
TP	AR	M 1:100	01-3-01	5	